



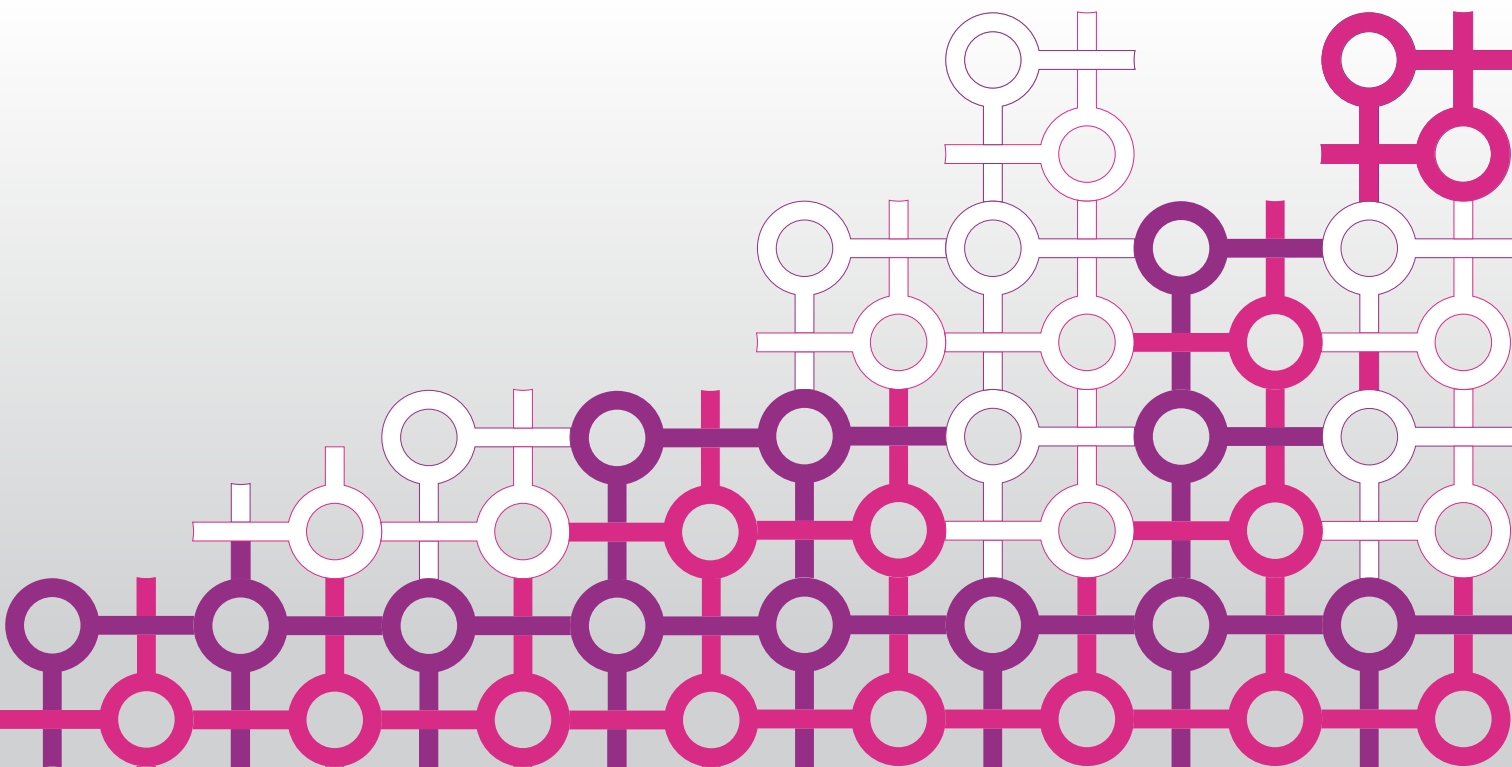
PEMICYL

programa empleo mujer
Castilla y León

2020

Inserción laboral | Compromiso Social
Red de Contactos

Información participantes



¿Qué es y a quién va dirigido?

PEMCYL es una iniciativa de innovación social de la **Junta de Castilla y León**, a través de la **Consejería de Familia e Igualdad de Oportunidades**, que tiene como objetivo principal la inserción socio laboral de mujeres con dificultades de acceso al mercado laboral, de todas las provincias de Castilla y León y municipios de cuencas mineras.

Dentro del programa se dedica una línea específica de trabajo para la inserción sociolaboral de mujeres víctimas de violencia de género, como último eslabón para una atención integral, para ayudarlas a recuperar su autonomía y la vuelta a una vida normalizada.

¿Dónde se desarrollará?

El programa, desarrollado en colaboración con la **Fundación Santa María la Real**, llegará a 300 mujeres de Aranda de Duero, Ávila, Burgos, León, Palencia, Salamanca, Segovia, Soria, Valladolid y Zamora; así como de las cuencas mineras de Aguilar de Campoo y La Pola de Gordón.

¿Cuándo y cómo se llevará a cabo?

El programa, de carácter gratuito, se llevará a cabo en dos rondas:

- **Ronda 1:** mayo · agosto
- **Ronda 2:** septiembre · diciembre

La primera ronda comenzará de forma telemática por la crisis del COVID-19, y retomará su formato presencial cuando las condiciones así lo permitan.

Ávila

920 352 165 · Ex: 816100
somortma@jcyl.es | hernielu@jcyl.es

Burgos

947 264 642 – 820728 · Ex: 820727 · Ex: 820730
carmares@jcyl.es | bergaran@jcyl.es | fertamno@jcyl.es
CallglRo@jcyl.es

León

987 256 612 - 831643 | badtoran@jcyl.es

Palencia

979 707 205 - 841670 | rasrodma@jcyl.es

Salamanca

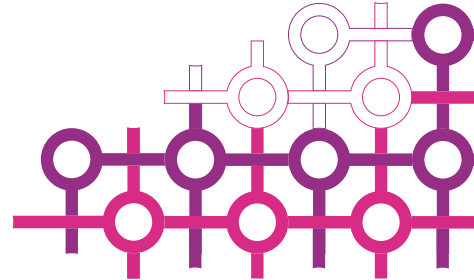
923216101 - 852264 - 852219
izqferpe@jcyl.es | barandma@jcyl.es

¿Cómo te ayudará PEMCYL?

Te animamos a participar en PEMCYL, un programa consolidado que te ayudará a desarrollar un plan de cambio personal y profesional, y reactivar tu búsqueda de trabajo. A través de diferentes actividades:

- Reforzarás tus competencias y habilidades personales y profesionales.
- Mejorarás el diseño de tu currículum vitae.
- Trabajarás tus habilidades comunicativas .
- Buscarás empleo o autoempleo de forma colaborativa.
- Contactarás con empresas que buscan personas con tu perfil.

En definitiva, contarás con nuevas herramientas, estarás mejor preparada para acudir a un proceso de selección y contarás con más oportunidades de inserción laboral.



Segovia

921 461 982 - 861258 | hermanmr@jcyl.es

Soria

975 220 555 - 870670 | pergarsa@jcyl.es

Valladolid

983 414 278 - 882849 | pinferbe@jcyl.es

Zamora

980 671 300 - 890675 | garsanyo@jcyl.es

